



**LSB® médical**  
**établissements de santé & salles d'opérations**



Notre objectif est de concevoir votre environnement. Leader des réalisations en stratifié massif & Solid Surface, **LSB®** propose des solutions complètes pour la prévention de la contamination. Comme les pièces d'un puzzle, nous intégrons votre Plan d'Assurance Qualité.



L'histoire continue sur : [www.lasalleblanche.com](http://www.lasalleblanche.com)

## norme NEP 25362

### PORTE AUTOMATIQUE ETANCHE

Pour la maîtrise de la circulation de l'air LSB® équipe en porte étanche ses salles à atmosphère contrôlée. L'automate, commandé par microprocesseur, a été spécialement conçu pour l'entraînement des lourdes portes coulissantes hermétiques. 1,5m<sup>3</sup>/h de débit de fuites. Les versions standard sont équipés d'une commande d'ouverture, par clean scan pour l'ouverture partielle et par sélecteur à pied pour une ouverture complète avec une sécurité par barrage de photocellule.

Coulissante à 1 ou 2 vantaux  
Coulissante hermétique 1 vantail  
Vitrage bi-affleurant  
Option : Anti-radiation  
Option : CF 30 / 60 mm

## norme NF T54/324

### MURS TECHNIQUES

"ELITE s'adapte quelle que soit la forme et les dimensions des salles à réaliser, préfabriquées et modulaires. L'installation propre et rapide facilite la mise en œuvre en rénovation". Nos grands éléments aux surfaces lisses et homogènes présentent des avantages par rapport aux constructions traditionnelles.

Intégration des fonctions techniques.

Alimentation en gaz médicaux par élément mural préfabriqué avec réservation des prises ou des goulottes. Intégration affleurante des négatoscopes ou visionneuses, horloges et chronomètres commandés à distance, prises de courant et RJ 45, et tableaux de commande. Les parois vitrées bi-affleurantes avec intégration des stores motorisés ou manuels complètent la gamme.

## norme NFC 15-160

### INSTALLATION & UTILISATION DES RAYONS X

Pour les salles devant être plombées conformément à la norme sur les rayonnements ionisants, le parement est contrecollé en usine d'une feuille de plomb de 2mm d'épaisseur ou par la pose d'un BA 13 RX dans le cas d'une demi cloison.

### PLAFONDS MODULAIRES & ÉCLAIRAGES

Un plafond autoportant modulaire fixe ou démontable permet l'intégration affleurante des filtres et plafond soufflant. Le principe réglable de notre système de rail permet de choisir les points de fixation afin de faciliter l'entretien. Les cassettes se démontent et se remontent individuellement. Nos luminaires IP65 sont intégrés et étanches, ils sont visitables par le dessous ou le dessus selon l'application.

## norme EN 1081 & 685

### SOL

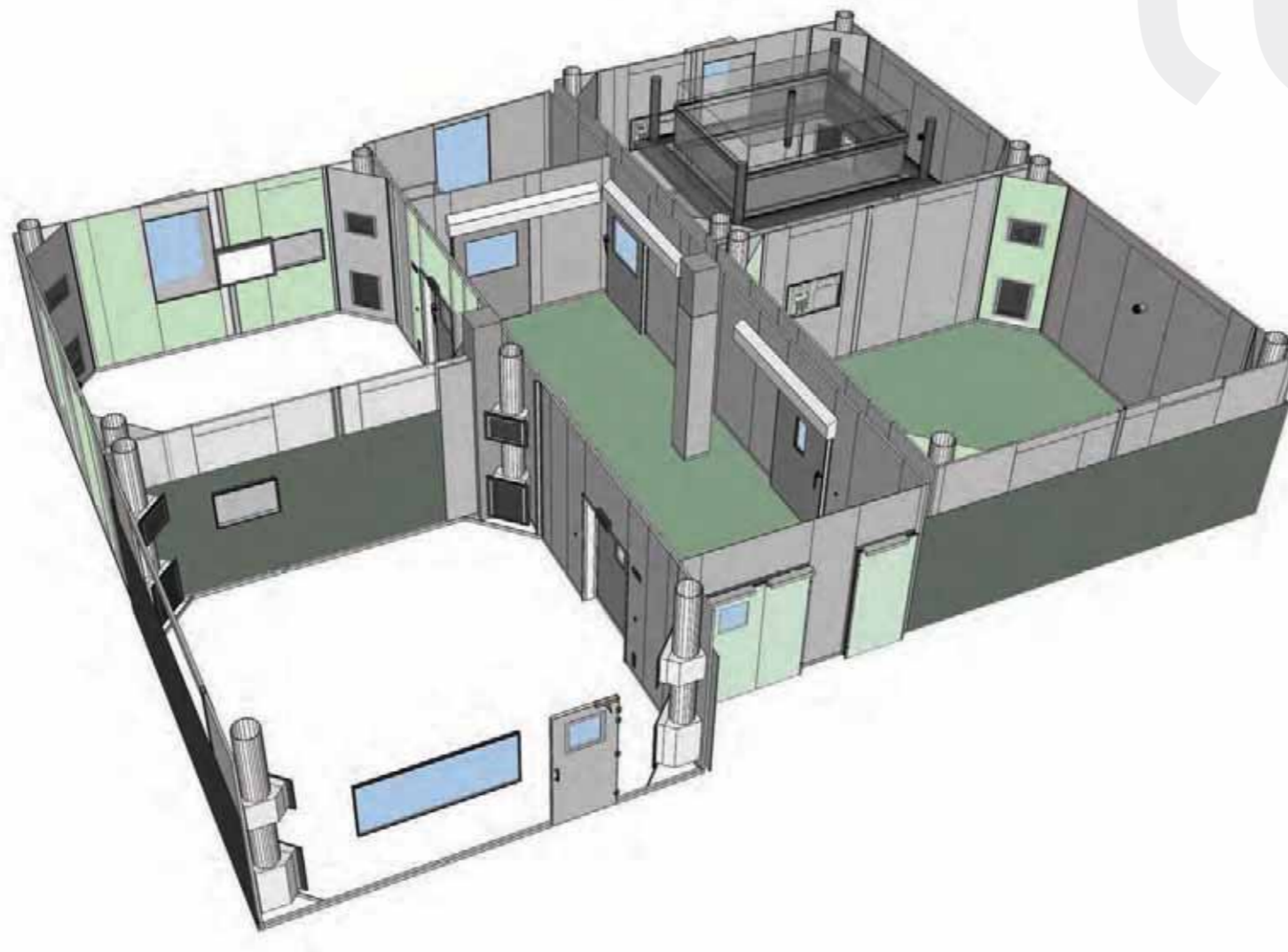
Revêtement PVC homogène avec traitement fongistatique et bactériostatique dans l'épaisseur pour une meilleure réduction des zones de développement des bactéries et un nettoyage facilité. Nous effectuons une pose avec des remontées affleurantes en plinthe, des quarts de rond dans les angles. L'ensemble est réalisé en soudure à chaud.

Dissipateur selon norme EN 1081 pour une garantie durable de l'élimination des charges électrostatiques. U4 P3 E2/3 C2 selon norme NF 189 classement européen 34-43 selon EN 685 Charge dynamique 500 Kg / en déplacement / 50kg/cm<sup>2</sup> en statique.

## norme NFS 90-351

### TRAITEMENT DE L'AIR

Répondant aux exigences de la norme NFS 90-351, les gaines d'angles post-formés assurent la continuité des surfaces pour une meilleure circulation des flux d'air et facilitent les opérations de nettoyages. Intégration affleurante des grilles de reprise.



# 24/24



Un hôpital n'est pas un bâtiment quelconque. C'est un bâtiment qui fonctionne **24h/24**.

Il fonctionne donc « plus que les autres ». Il s'use aussi « plus vite que les autres »

## Salles d'opérations

Nos salles d'opérations sont conçues comme une « boîte dans la boîte ». Le système constructif **LSB®** Médical intègre l'espace du plateau technique. Les angles postformés assurent la continuité des surfaces, et le Brevet **LSB®** sur les assemblages souples vous garantit une étanchéité durable par l'application et l'adhérence dans l'épaisseur du parement du polymère d'étanchéité.

Pour éviter « les fils qui traînent par terre »

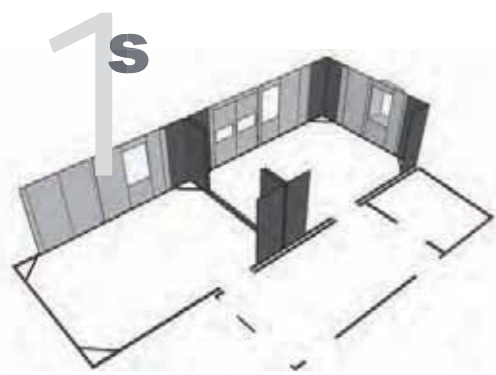
Le système multifonctionnel OPERA Medical est une combinaison de systèmes modulaires qui permet de définir des solutions flexibles et individualisées selon les besoins.

Au centre des systèmes OPERA sont intégrés des plafonds soufflants à flux laminaire. Cette combinaison permet d'obtenir une faible concentration de germes. Ce système intègre la distribution de courants forts, de courants faibles, de fluides médicaux, vide... Ces prises peuvent être positionnées à l'intérieur ou à l'extérieur du portique. Les équipements médicaux et les accessoires sont positionnés tout autour du portique, selon les besoins. Un système d'éclairage intégré complète cette solution multifonctionnelle qui s'adapte donc à tous les besoins.

### Les points forts du système

- > Faible concentration de germes par le biais d'un flux d'air peu troublé\*
- > Niveau de bruit (< 48 dBA)\*
- > Système de distribution des énergies ergonomiques permettant de fixer toute la gamme d'accessoires existante
- > Positionnement possible des chariots tout autour du portique
- > Eclairage fonctionnel : éclairage opératoire central et différents éclairages d'ambiance
- > Cadre de travail agréable pour le personnel hospitalier

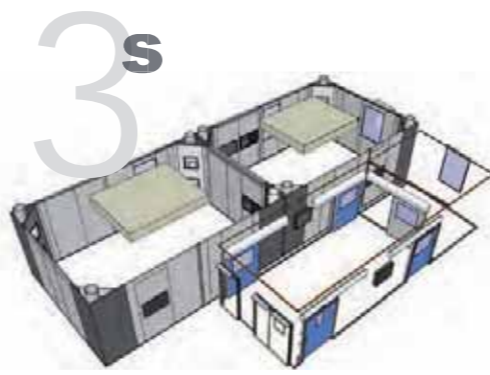
\* Dépend du plafond soufflant choisi



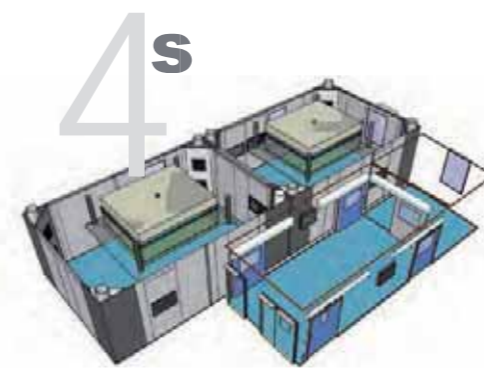
Distribution & panneaux verticaux & panneaux techniques



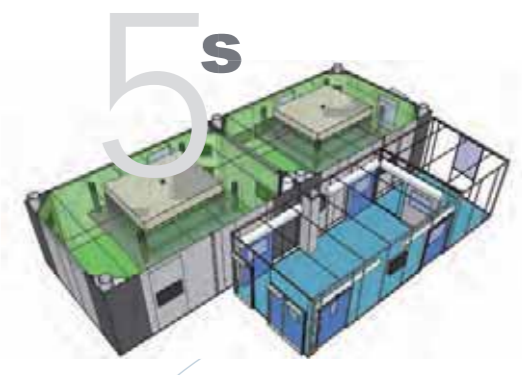
Reprise d'angle & portes & asservissements & vitrages



Plafonds filtrants / HVAC



Revêtement de sol & faux plafonds



Etanchéité & système OPERA & raccordement utilité

# 5 semaines

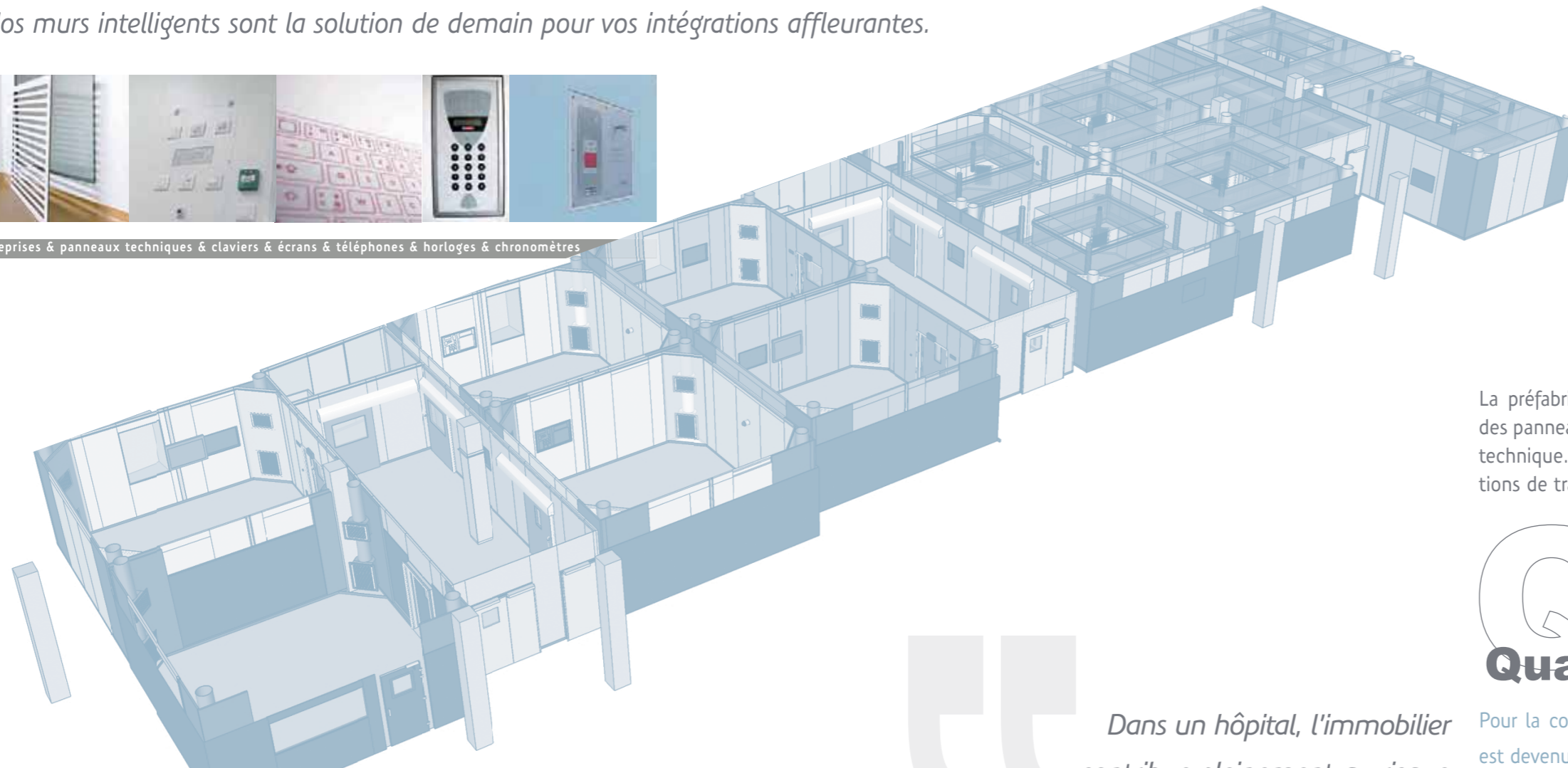
Cinq semaines pour construire deux salles d'opérations préfabriquées et leur sas dédié.

La finalité n'est plus le produit mais l'usage et le service rendu.

Nos murs intelligents sont la solution de demain pour vos intégrations affleurantes.



Reprises & panneaux techniques & claviers & écrans & téléphones & horloges & chronomètres



Plateau technique

La préfabrication permet de concevoir, comme un système constructif, des panneaux techniques qui s'assemblent dans l'espace de votre plateau technique. Assimilables aux dispositifs médicaux, ils assument les fonctions de traçabilité et d'intégration du matériel.

## QbD Quality by design

Pour la conception, le Quality by Design (QbD) est devenu une règle

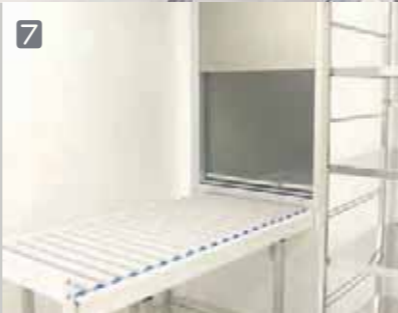
> Au départ :

- 1) Analyse du risque en amont,
- 2) Maîtrise des paramètres qualité tout au long de la chaîne de production,
- 3) Travail en synergie des intervenants impliqués dans le résultat.





- 1 Autoclave
- 2 Paillasse humide
- 3 Laveur chariot
- 4 Laveur
- 5 Stérilisation
- 6 Salle de stérilisation
- 7 Sas matériel



*La stérilisation centrale se construit comme un dispositif médical. Le chantier devient un lieu d'assemblage. Il exclut les contraintes environnementales de la construction du bâtiment.*

**PQE**  
**Proved quality equipment**

## Stérilisation

La maîtrise des infections croisées et nosocomiales requiert une approche pluridisciplinaire. La technologie de **LSB®** permet de répondre efficacement aux normes d'hygiène de l'environnement médical en conformité avec les recommandations du CLIN (Comité de Lutte contre les Infections Nosocomiales).

**LSB®** met en œuvre le Compact et le Solid Surface depuis plus de 20 ans. Notre technologie, nos équipements numériques et la compétence de nos compagnons vous assurent une réalisation de qualité bénéficiant de la garantie de nos fournisseurs.

Le label LSB/PQE identifie un matériau qui conserve les mêmes propriétés mécaniques du jour de l'usinage pendant une durée de 10 années minimum.

Sans distinction de matière, les parois et le mobilier sont homogènes et réalisés avec le même matériau. Usinés dans l'épaisseur de la matière, ils répondent aux critères de sélection les plus exigeants.

Les parois Solid Surface sont soudées entre elles, les panneaux n'ont plus aucun joint de jonction, la surface devient lisse et uniforme.

# Unité de reconstitution centralisée cytotoxiques



- 1 Lyon Sud
- 2 Marseille NHAP
- 3 Sud Luxembourg
- 4 Paris St-Antoine
- 5 Toulon Unité mobile
- 6 Autriche modulaire préfabriqué



## Cytotoxiques

Le design et l'innovation ne sont pas des concepts mais la stratégie qu'**LSB**<sup>®</sup> conçoit comme un va et vient permanent entre l'unité et le global, entre la pensée et la pratique. Dès lors, chaque détail est étudié individuellement pour répondre à la cohérence du besoin « global »

*Nous sommes aux côtés de nos clients dès la conception architecturale, pendant la mise en œuvre et le service après-vente, grâce à des solutions complètes, et un engagement à long terme.*

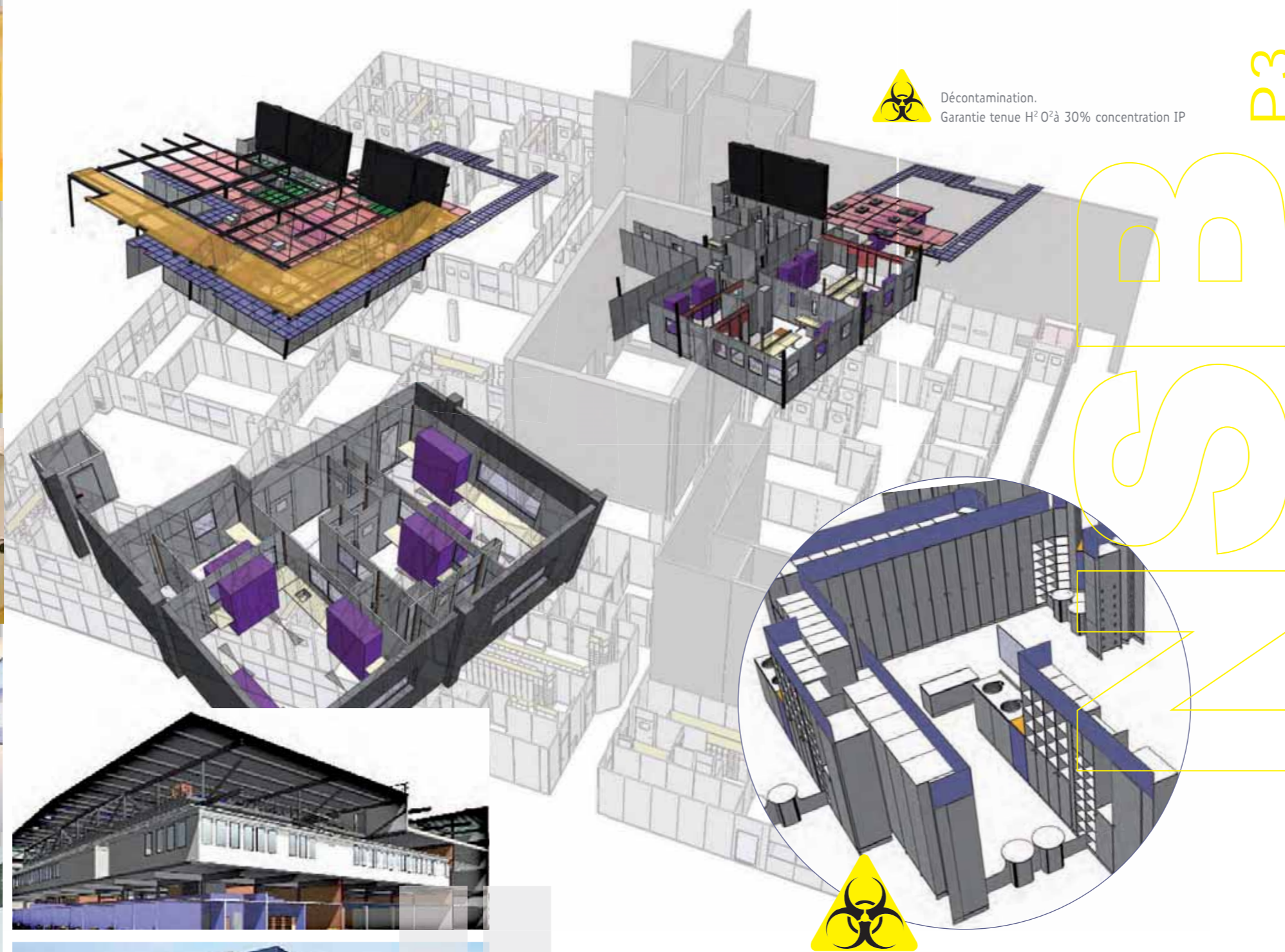
> Les composants préfabriqués sont conçus pour faciliter les interventions de maintenance sans interrompre la propreté de la salle.


> L'objectif ultime de la construction d'une salle propre est d'élaborer un outil vital pour l'assurance qualité dans le respect des principes contenus dans les bonnes pratiques.

> Le design s'inscrit dans un contexte économique, social et culturel.

> Le design est une discipline qui vise à représenter concrètement un concept en tenant compte des contraintes fonctionnelles, esthétiques, techniques et productives.

> La marque **LSB**<sup>®</sup> vous assure l'authenticité des brevets industriels.



 Décontamination.  
Garantie tenue H<sup>2</sup>O<sub>2</sub> à 30% concentration IP

P3

# Laboratoires

Les sas matériel permettent de faire passer d'un milieu à un autre des objets sans rupture de confinement. Ils doivent être correctement dimensionnés pour permettre un passage sans entrave des équipements, et suffisamment étanches pour conserver la pressurisation de la salle à atmosphère contrôlée. Leur dispositif d'avertissement interdit l'ouverture simultanée des deux portes et un led rouge permet de contrôler l'état de la porte depuis l'autre pièce.

Les sas personnel jouent un rôle déterminant pour le respect des bonnes pratiques. Les modules **LSB**<sup>®</sup> correspondent à une fonction intégrée précise. Ils sont nés d'un partenariat avec les fabricants de tenues de salles propres et les utilisateurs. C'est dans le détail que l'on juge leur fonctionnalité, car l'entrée et la sortie sont les points de convergence, et par conséquent, de prolifération des contaminations.

**LSB**<sup>®</sup> préconise l'utilisation du stratifié compact pour assurer un bon vieillissement dans le cas d'un usage intensif.

*Concevoir pour la flexibilité, prévoir un volume évolutif : quel que soit le projet, il faut s'efforcer et faire en sorte de pouvoir modifier facilement les équipements & parois & filtres & reprises & utilités.*



# HYGIÈNE

La compétence de **LSB® Santé** dans le domaine de l'hygiène n'est plus à démontrer. Cette expérience et ce savoir-faire, nous les avons intégrés dans nos panneaux.

Une assistance technique associée aux systèmes constructifs assure une mise en œuvre optimale de nos produits. Matériau idéal pour toutes les applications critiques, l'emploi du panneau **LSB® compact**, face au vieillissement, devient le meilleur investissement durable.

SALLE D'OPÉRATIONS / DIALYSE / PHARMACOLOGIE  
OPHTALMOLOGIE / THÉRAPIE CELLULAIRE / CHAMBRE STÉRILE & CONFINÉE  
CYTOTOXIQUE / ZONE HYPERACEPTIQUE

